



Il nuovo outlet a Civitavecchia

Indagine CATI

La rilevazione

- La rilevazione è stata suddivisa in 2 sottocampioni: uno popolazione e uno commercianti / esercizi pubblici
- Il field ha avuto luogo dal 17 al 19 settembre per popolazione, mentre per i commercianti dal 18 al 26 settembre.
- Sono state realizzate 200 interviste su popolazione e 83 interviste a commercianti / esercenti

Sample Popolazione

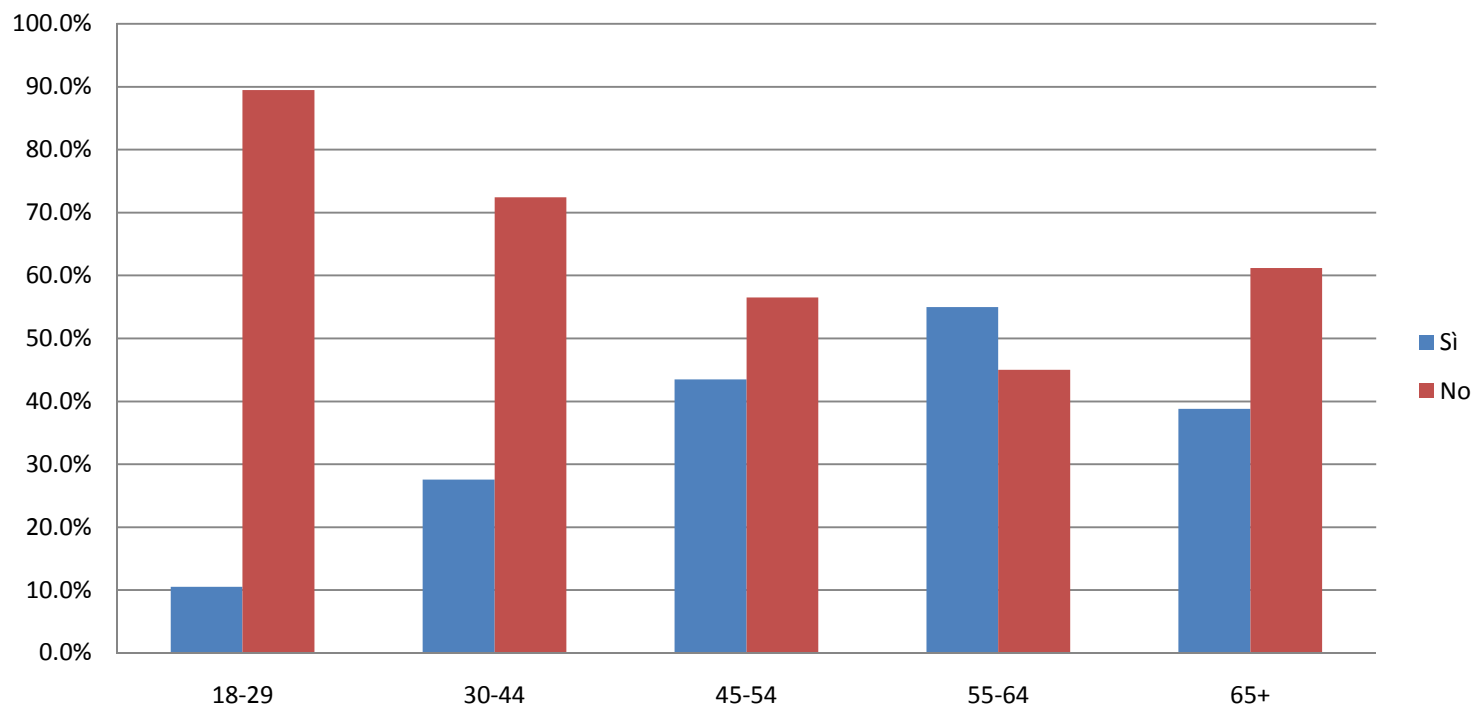
		Genere		Totale
		Maschio	Femmina	
Classe d'età	18-29	8	11	19
	30-44	12	17	29
	45-54	19	27	46
	55-64	18	22	40
	65+	28	39	67
Totale		85	116	201

Sample Commercianti

	Frequenza	Percentuale
Commercio Abbigliamento	16	19.3
Commercio Alimentari	15	18.1
Bar, Ristoranti, Pizzerie	31	37.3
Altro commercio	21	25.3
Totale	83	100.0

Popolazione: Conoscenza del progetto

Da qualche mese si parla della possibile apertura di un nuovo outlet a Fiumaretta, era a conoscenza di questo fatto?



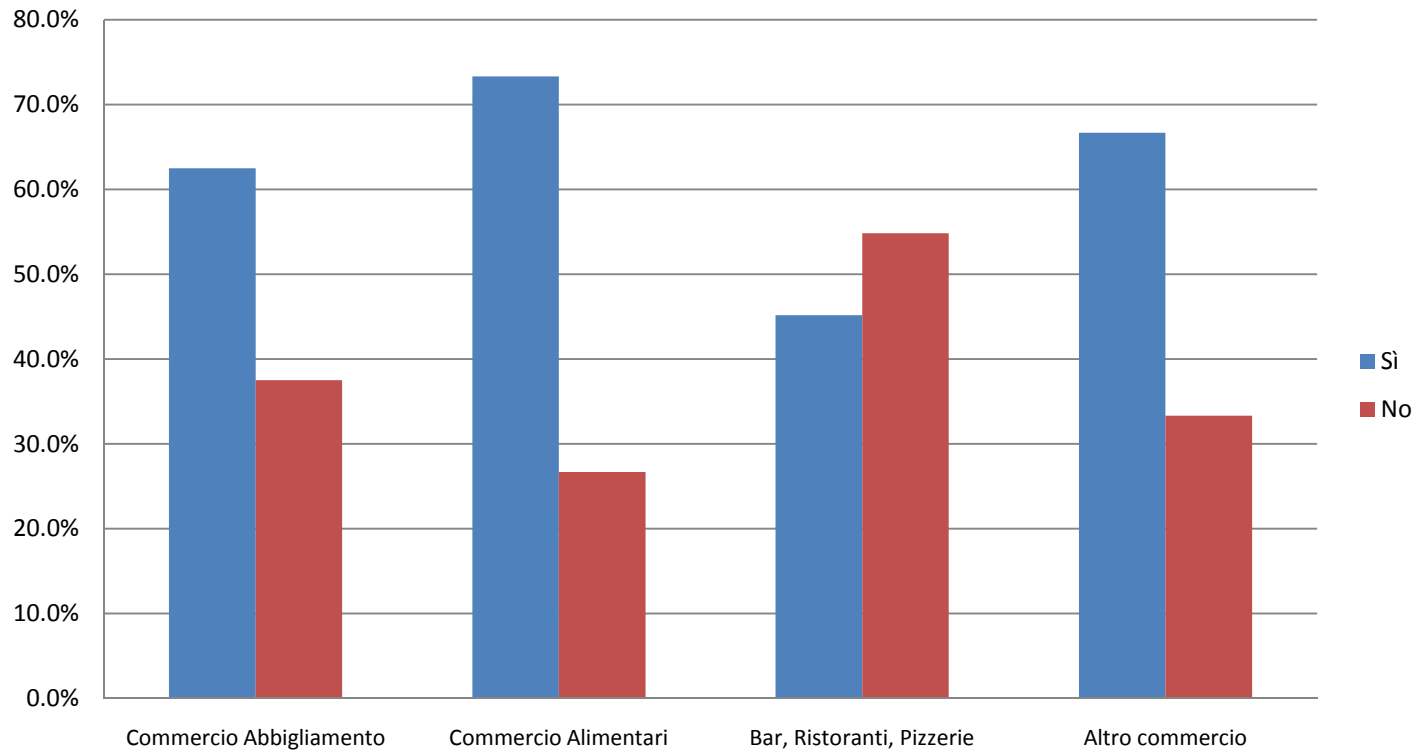
Popolazione: Conoscenza del progetto

- La maggior parte della popolazione (61%) non è a conoscenza della possibilità della costruzione del nuovo outlet
- L'unica fascia d'età in cui la maggioranza dichiara di essere a conoscenza del progetto è la fascia 55-64

	Classe d'età					Totale
	18-29	30-44	45-54	55-64	65+	
Si	10.5%	27.6%	43.5%	55.0%	38.8%	38.8%
No	89.5%	72.4%	56.5%	45.0%	61.2%	61.2%
Totale	100.0%	100.0%	100.0%	100.0%	100.0%	100.0%

Commercianti: Conoscenza del progetto

Da qualche mese si parla della possibile apertura di un nuovo outlet a Fiumaretta, era a conoscenza di questo fatto?

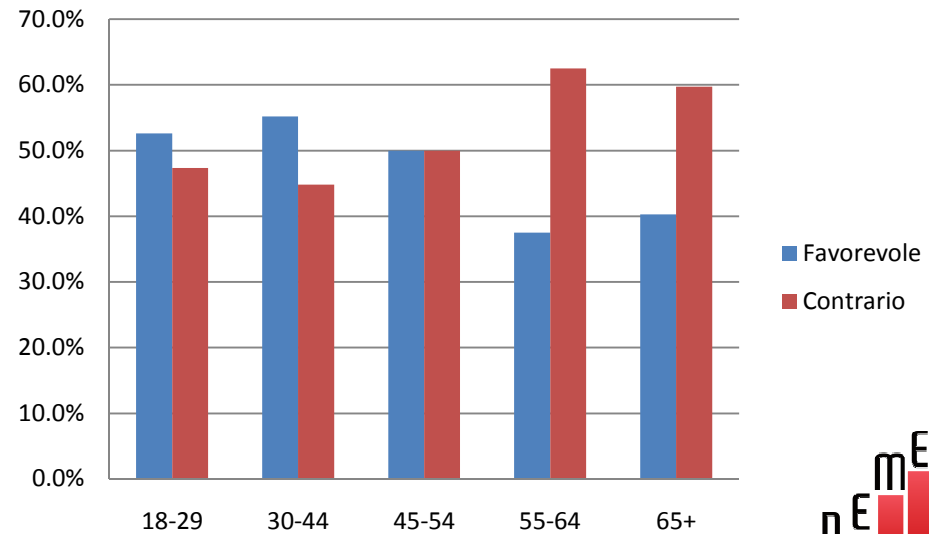
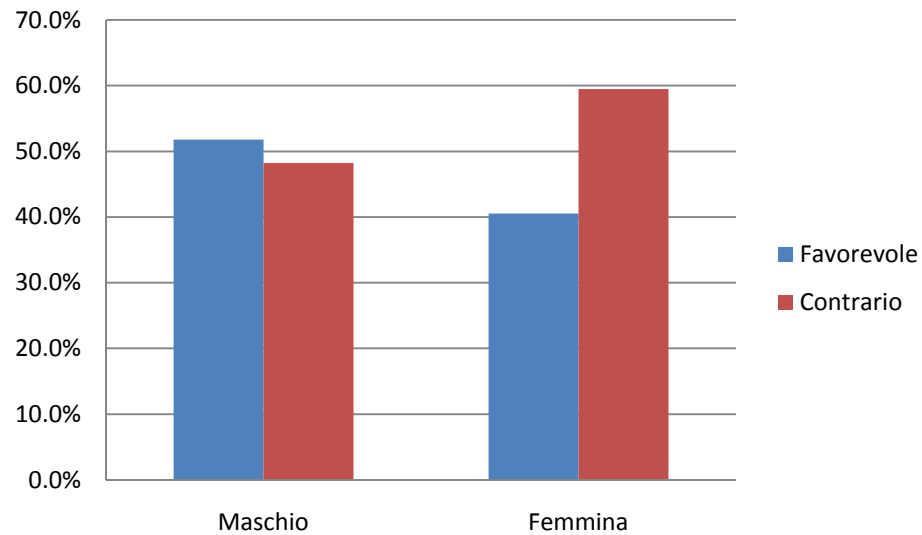


Commercianti: Conoscenza del progetto

- Tra i commercianti la maggioranza è a conoscenza del progetto
- L'unica tipologia in cui la maggioranza non è a conoscenza del nuovo progetto è quella dei ristoratori/baristi

	Tipologia				Totale
	Commercio Abbigliamento	Commercio Alimentari	Bar, Ristoranti, Fizzerie	Altro commercio	
Si	62.5%	73.3%	45.2%	66.7%	59.0%
No	37.5%	26.7%	54.8%	33.3%	41.0%
Totale	100.0%	100.0%	100.0%	100.0%	100.0%

Popolazione: Opinioni sul progetto



Popolazione: Opinioni sul progetto

- La maggior parte della popolazione (55%) è contraria al progetto, ma si notano differenze tra i due generi e al variare dell'età
- Gli uomini sono più favorevoli delle donne
- Le classi più giovani sono più favorevoli delle classi più adulte

	Inserire il genere		Totale
	Maschio	Femmina	
Favorevole	51.8%	40.5%	45.3%
Contrario	48.2%	59.5%	54.7%
Totale	100.0%	100.0%	100.0%

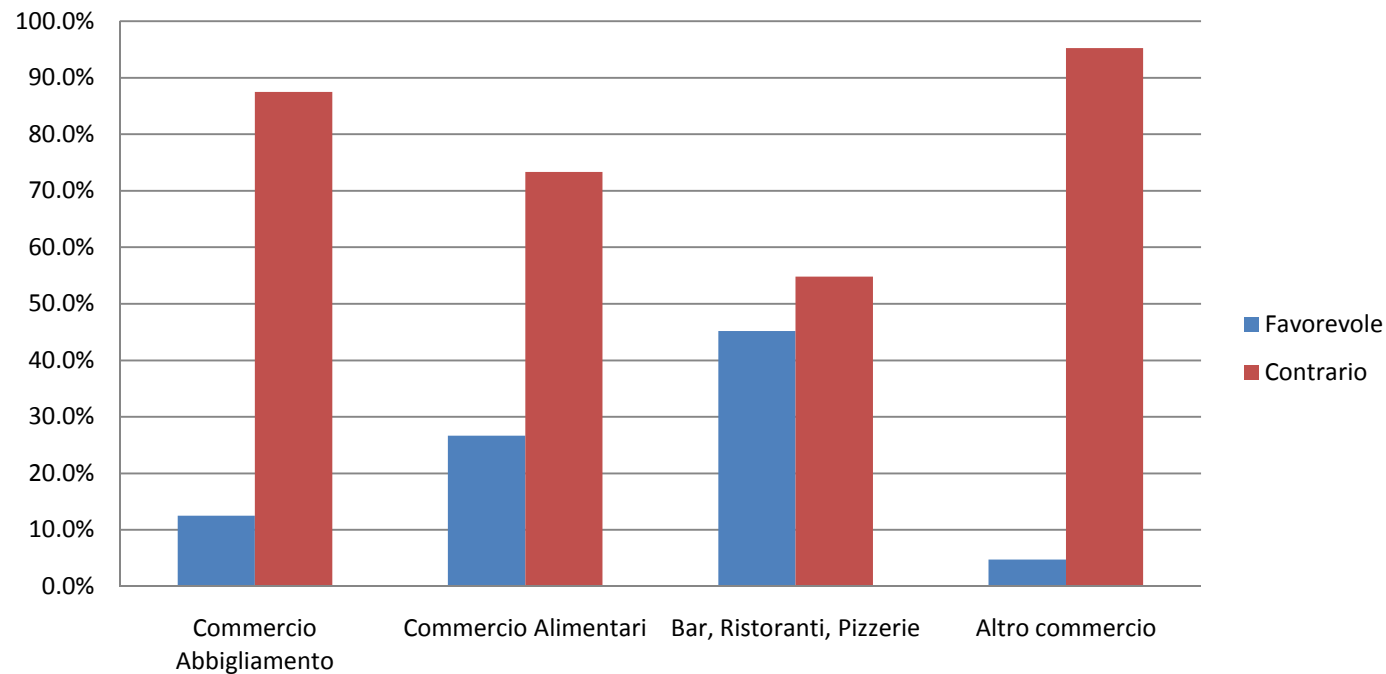
	Classe d'età					Totale
	18-29	30-44	45-54	55-64	65+	
Favorevole	52.6%	55.2%	50.0%	37.5%	40.3%	45.3%
Contrario	47.4%	44.8%	50.0%	62.5%	59.7%	54.7%
Totale	100.0%	100.0%	100.0%	100.0%	100.0%	100.0%

Popolazione: Opinioni sul progetto

- La maggioranza di chi è **favorevole** al progetto indica come motivazione principale la creazione di **nuovi posti di lavoro**, seguita dall'**utilità** per la popolazione e dal fatto che il nuovo outlet porterà maggiore **sviluppo alla città**
- Chi è **contrario**, invece, indica come maggior svantaggio il **disturbo** che la nuova attività porterà ai **commercianti del centro**, seguito dal fatto che **non sia accessibile a tutta la popolazione** e che sarà costruito in un luogo **'fuori mano'**

Commercianti: Opinioni sul progetto

Lei è favorevole o contrario alla costruzione del nuovo outlet?



Commercianti: Opinioni sul progetto

- La netta maggioranza dei commercianti è contrario alla costruzione del nuovo outlet
- Tra i commercianti di abbigliamento ed altri generi la percentuale di chi è contrario è circa del 90%
- L'unica tipologia in cui il distacco non è netto è quella dei bar, ristoranti e pizzerie

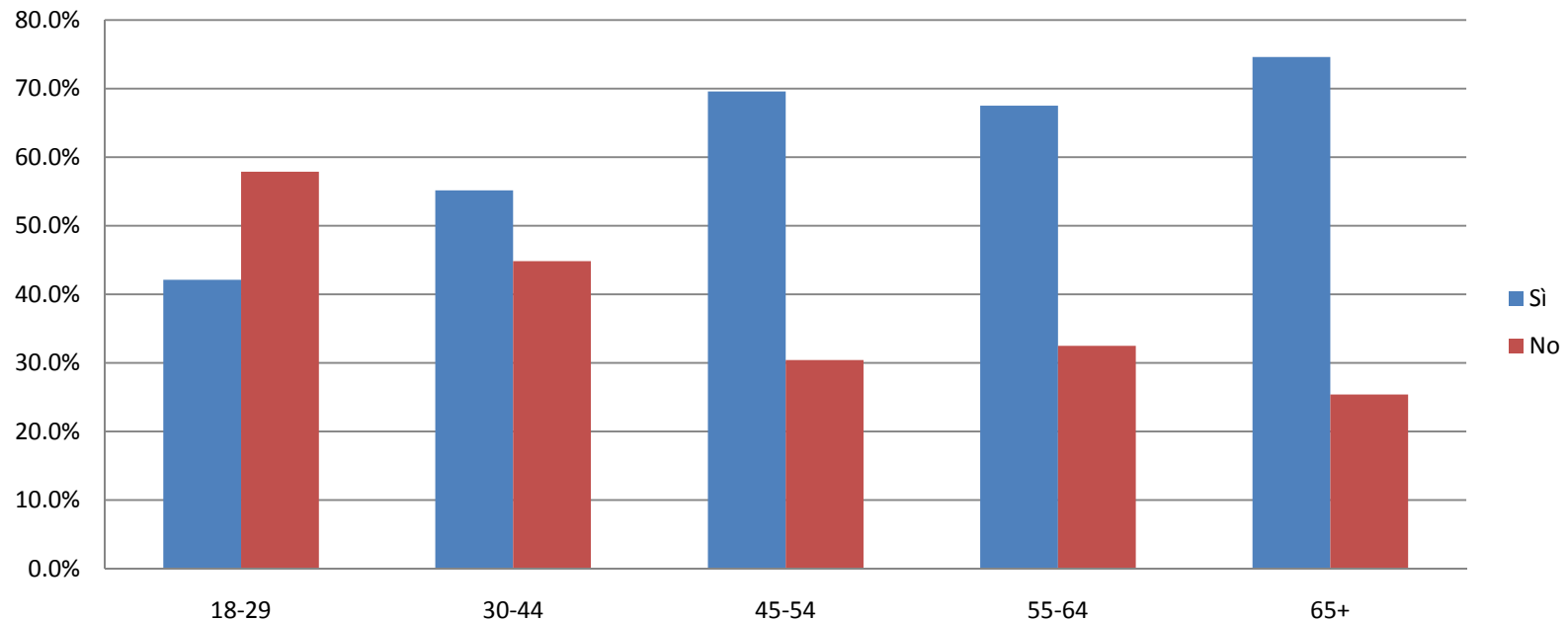
	Tipologia				Totale
	Commercio Abbigliamento	Commercio Alimentari	Bar, Ristoranti, Pizzerie	Altro commercio	
Favorevole	12.5%	26.7%	45.2%	4.8%	25.3%
Contrario	87.5%	73.3%	54.8%	95.2%	74.7%
Totale	100.0%	100.0%	100.0%	100.0%	100.0%

Commercianti: Opinioni sul progetto

- La maggior parte dei **ristoratori** che è **favorevole** al progetto ha come motivazione il fatto che il nuovo outlet sia **positivo per il turismo e che porti sviluppo alla città in generale**
- I commercianti **contrari** invece indicano come principale motivazione il fatto che il nuovo outlet **metterà in difficoltà i commercianti del centro**, seguito dal fatto che un progetto del genere **non è 'necessario' per Civitavecchia** in questo momento

Popolazione: Impatto sulla città

Pensa che la costruzione del nuovo outlet limiterebbe le visite dei croceristi alla sola zona portuale, riducendo quindi le visite al centro città e di conseguenza gli introiti che la città ha dai turisti?



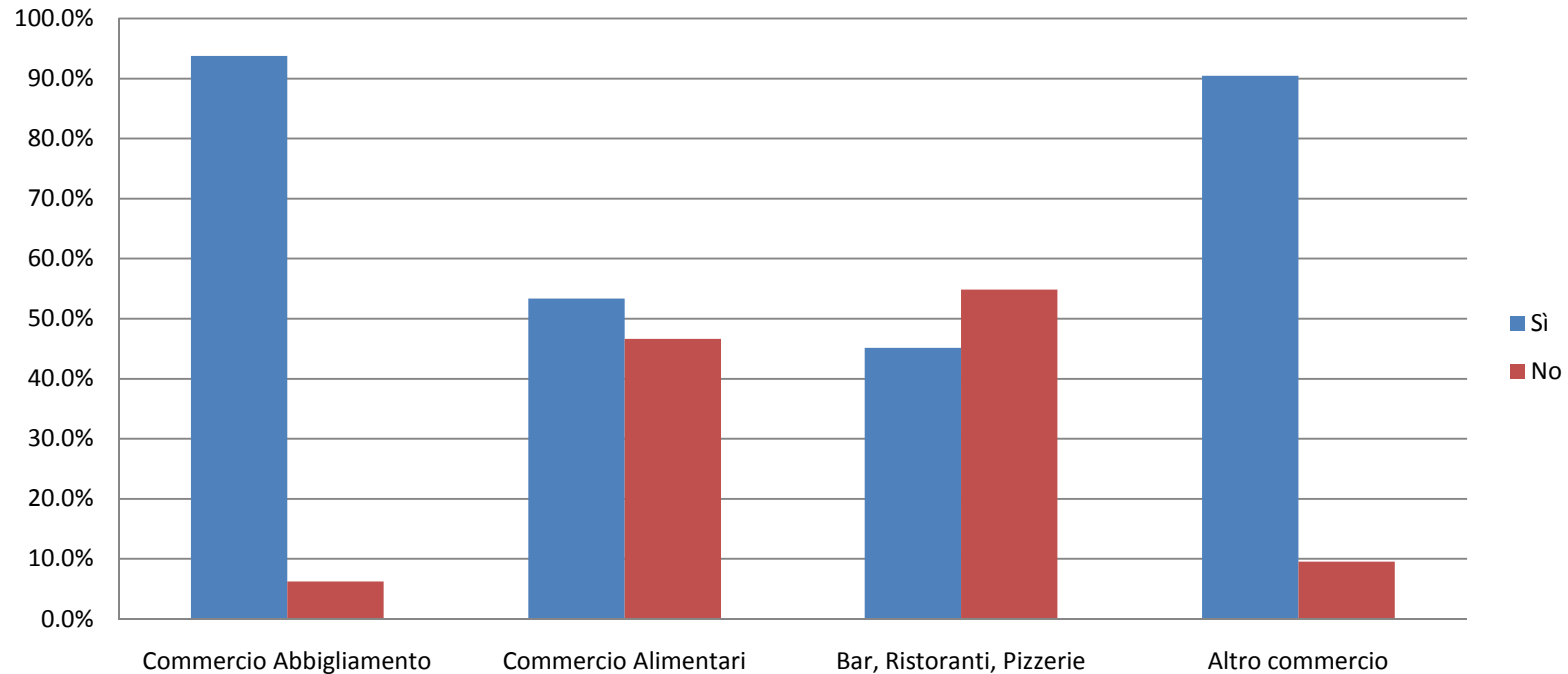
Popolazione: Impatto sulla città

- Due terzi della popolazione pensa che il nuovo outlet ridurrà gli introiti della città provenienti dai croceristi in quanto le visite dei croceristi saranno limitate alla sola zona del porto.
- Tale convinzione risulta correlata con la classe d'età: all'aumentare dell'età aumenta la percentuale di chi dice che il nuovo outlet creerà danno all'introito della città

	Classe d'età					Totale
	18-29	30-44	45-54	55-64	65+	
Si	42.1%	55.2%	69.6%	67.5%	74.6%	66.2%
No	57.9%	44.8%	30.4%	32.5%	25.4%	33.8%
Totale	100.0%	100.0%	100.0%	100.0%	100.0%	100.0%

Commercianti: Impatto sulla città

Pensa che la costruzione del nuovo outlet limiterebbe le visite dei croceristi alla sola zona portuale, riducendo quindi le visite al centro città e di conseguenza gli introiti che la città ha dai turisti?



Commercianti: Impatto sulla città

- La maggioranza dei commercianti pensa che il nuovo outlet ridurrà gli introiti della città
- Tale convinzione è molto accentuata nei commercianti di generi non alimentari
- Tra i commercianti di generi alimentari la il distacco è più lieve
- Tra i ristoratori il risultato si capovolge: la maggioranza pensa che la costruzione del nuovo outlet non avrà effetto sul commercio del centro

	Tipologia				Totale
	Commercio Abbigliamento	Commercio Alimentari	Bar, Ristoranti, Pizzerie	Altro commercio	
Si	93.8%	53.3%	45.2%	90.5%	67.5%
No	6.3%	46.7%	54.8%	9.5%	32.5%
Totale	100.0%	100.0%	100.0%	100.0%	100.0%



Istituto Demetra Opinioni.net srl

Via Costa 43/c

30172 Venezia Mestre

tel: 041 982429

email: info@opinioni.net

www.opinioni.net